

ev. Kindergarten Gnadenkirche

Am Sulzbogen 18

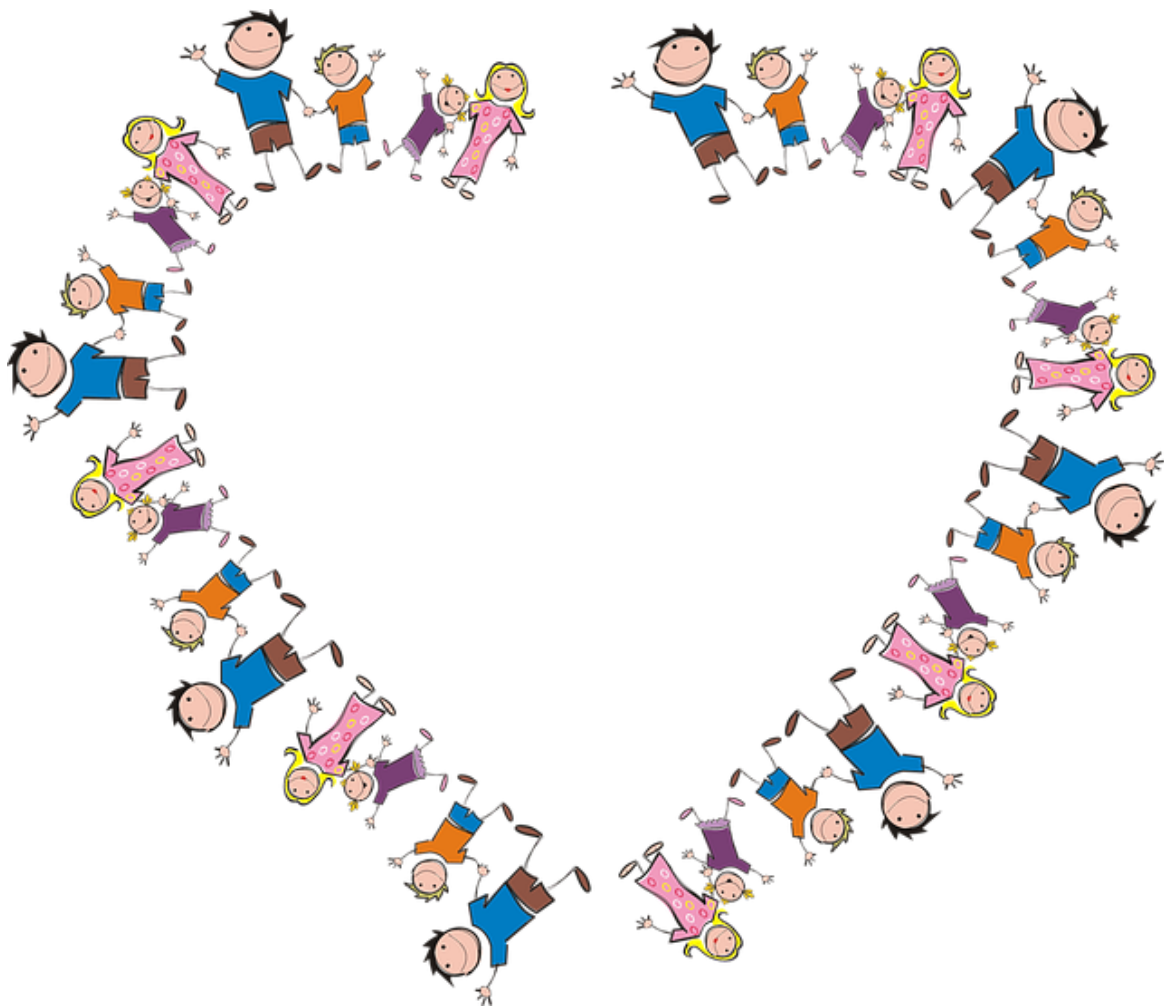
82256 Fürstenfeldbruck

Tel.: 08141/33097

Liebe Familie,

herzlich Willkommen im ev.

Kindergarten Gnadenkirche



Einhaltung der Bring- und Abholzeiten:

Bringzeit: 7:00 Uhr bis 8:30 Uhr

Frühdienst ist von 7:00 Uhr bis 8:00 Uhr und rouliert in den drei Gruppen.

Die Bringzeit endet um 8:30 Uhr.

Von 8:30 Uhr – 9:00 Uhr ist die Eingangstüre zugesperrt.

Es ist uns wichtig, nicht im Morgenkreis gestört zu werden.

Darum: Wer zu spät kommt, wartet draußen, bis die Tür um 9:00 Uhr wieder aufgeht.



Abholzeit: 12:00 Uhr – 12:30 Uhr, dann wieder ab 13:30 Uhr

Von 12:30 Uhr – 13:30 Uhr ist die Türe zu. Wir möchten in Ruhe Mittagessen und anschließend die Ruhezeit genießen.

Abmeldung bei Krankheit und Fehlzeiten

Bitte informieren Sie uns bei Krankheiten oder sonstiger Abwesenheit.

Ansteckende Krankheiten müssen uns gemeldet werden.

Bitte sprechen Sie uns an, wann immer Sie Fragen haben und teilen Sie uns mit, wenn sich Ihre Kontaktdaten oder ähnliches geändert hat.

Unser Umgang mit Krankheiten im Kindergarten

Wir verabreichen keine Medikamente im Kindergarten!

Ausnahmen sind in Absprache mit dem Arzt /Kiga

möglich. Erkrankt ihr Kind während der Kindergartenzeit,

bitten wir Sie, Ihr Kind (nach unserem Anruf) so schnell

wie möglich abzuholen.



Schließzeiten

Die Schließzeiten bekommen sie am Anfang des Kindergartenjahres für ihre Planung mitgeteilt.

Im Kindergarten hängt ein großer Kalender aus, auf dem alle internen Termine sowie ebenfalls die Schließtage vermerkt sind.

***Offene und ehrliche
Zusammenarbeit von
Pädagogen und Eltern und ein
vertrauensvolles Miteinander
ist uns wichtig***

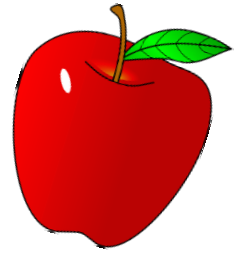


Wie können Sie sich einbringen? Was ist uns wichtig

Ernährung

Gesunde Ernährung ist uns wichtig. Für die Kinder wird täglich ein abwechslungsreiches gesundes Frühstücksbuffet hergerichtet.

Den Kindern steht den ganzen Tag frisches Obst und Gemüse zur Verfügung, sowie Getränke (Wasser, Tee, Saftschorle).



Hospitation

Ab Januar besteht die Möglichkeit für die Eltern, einen Vormittag in der Gruppe zu hospitieren.

Bitte sprechen Sie mit Ihrer Gruppenleitung.

Elternbeirat

Wer sich engagieren möchte, hat die Möglichkeit im Elternbeirat mitzuwirken.

Elternabend

Die Teilnahme an den Elternabenden verschafft Ihnen einen Einblick in unsere Arbeit und versorgt Sie mit den nötigen Informationen.

Elterngespräche

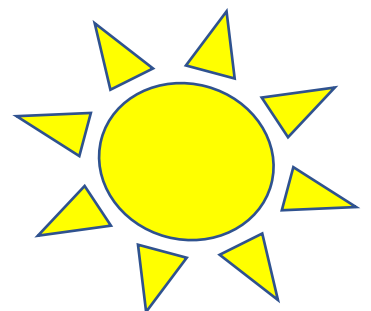
Wir bieten ihnen die Möglichkeit, 1- bis 2-mal jährlich ein ausführliches Elterngespräch mit uns zu führen.

Mitwirken bei Festen und Feiern

Ohne Eltern geht gar nichts. Um ein schönes Fest zu gestalten, brauchen wir Ihre Mithilfe!

Eingewöhnung

Wir bieten Ihnen eine individuell, auf ihr Kind abgestimmte Eingewöhnung an, damit es einen guten Start in den Kindergarten hat.



Wir über uns

Wir freuen uns Sie und ihr Kind
ab September bei uns im
Kindergarten begrüßen zu



Unser Team:



Olga Marx
(Kindergartenleitung)



Anna-Maria Kleisch
(Gruppenleitung der
Wichtel)



Sabine Graf (stellv. Leitung &
Gruppenleitung der
Wawuschels)



Elke Tell
(Gruppenleitung
der Schlümpfe)



Doris Setz-Drotleff
(Wichtel-Gruppe)



Natalie Freund
(Wawuschel-Gruppe)



Regina Buntfuß
(Wichtel-Gruppe)



Manja Benduhn
(Wawuschel-Gruppe)



Melanie Griebel
(Schlumpf-Gruppe)



Andre Friedrich-
Leutbecher
(Wichtel-Gruppe)

Unser Alltag

Die Bringzeit am Morgen endet um 8:30 Uhr. Anschließend beginnt der Morgenkreis in der jeweiligen Gruppe. Die Kinder werden begrüßt und der Tagesablauf besprochen.

Nach dem Morgenkreis beginnt unsere Freispielzeit.

Die Kinder dürfen in der Freispielzeit Angebote wahrnehmen, sich selbständig im Haus bewegen und in dieser Zeit selbst entscheiden, wann sie zum Frühstück gehen.

Gegen 11:00 Uhr endet die Freispielzeit. Die Kinder sammeln sich in ihren Gruppen zum Stuhlkreis. Auch hier werden den Kindern mit allen Sinnen verschiedene Themen nahegebracht. Aufmerksamkeit, Konzentration, Interesse, Bewegung, Fantasie... seitens der Kinder ist gefragt.

Nach dem Stuhlkreis gehen wir in den Garten. Wir nutzen den Garten bei fast jedem Wetter.

Dort haben wir verschiedenste Spielmöglichkeiten.

Um 12:30 Uhr gibt es Mittagessen.

Anschließend genießen die Kinder bis 13:30 Uhr eine kleine Ruhezeit.

Danach beginnt die Abholzeit.

Um 15:00 Uhr treffen sich die Kinder zum Spätdienst in einer Gruppe und werden dort betreut, bis sie abgeholt werden.

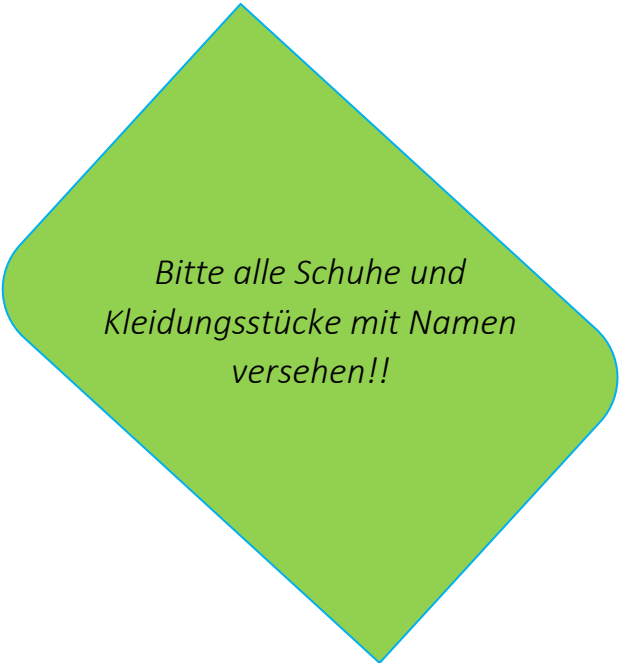


Das braucht Ihr Kind für einen guten Start

Den ersten Kindergarten tag machen Sie bitte mit der jeweiligen Erzieherin Ihrer Gruppe aus.

Die Betreuungszeiten in der Eingewöhnungszeit werden individuell auf ihr Kind abgestimmt.

- Feste Hausschuhe
- Matschhose, Regenjacke, Gummistiefel
- Wechselkleidung
- Turnsachen (Turnschlappchen!!)
- 1 Ordner (groß)



*Bitte alle Schuhe und
Kleidungsstücke mit Namen
versehen!!*

Wichtige Info!!

Einmalig sammeln wir für die gesamte Kindergartenzeit eine Gebühr von 15 Euro ein. Diese wird für Fotos und Klarsichthüllen verwendet.